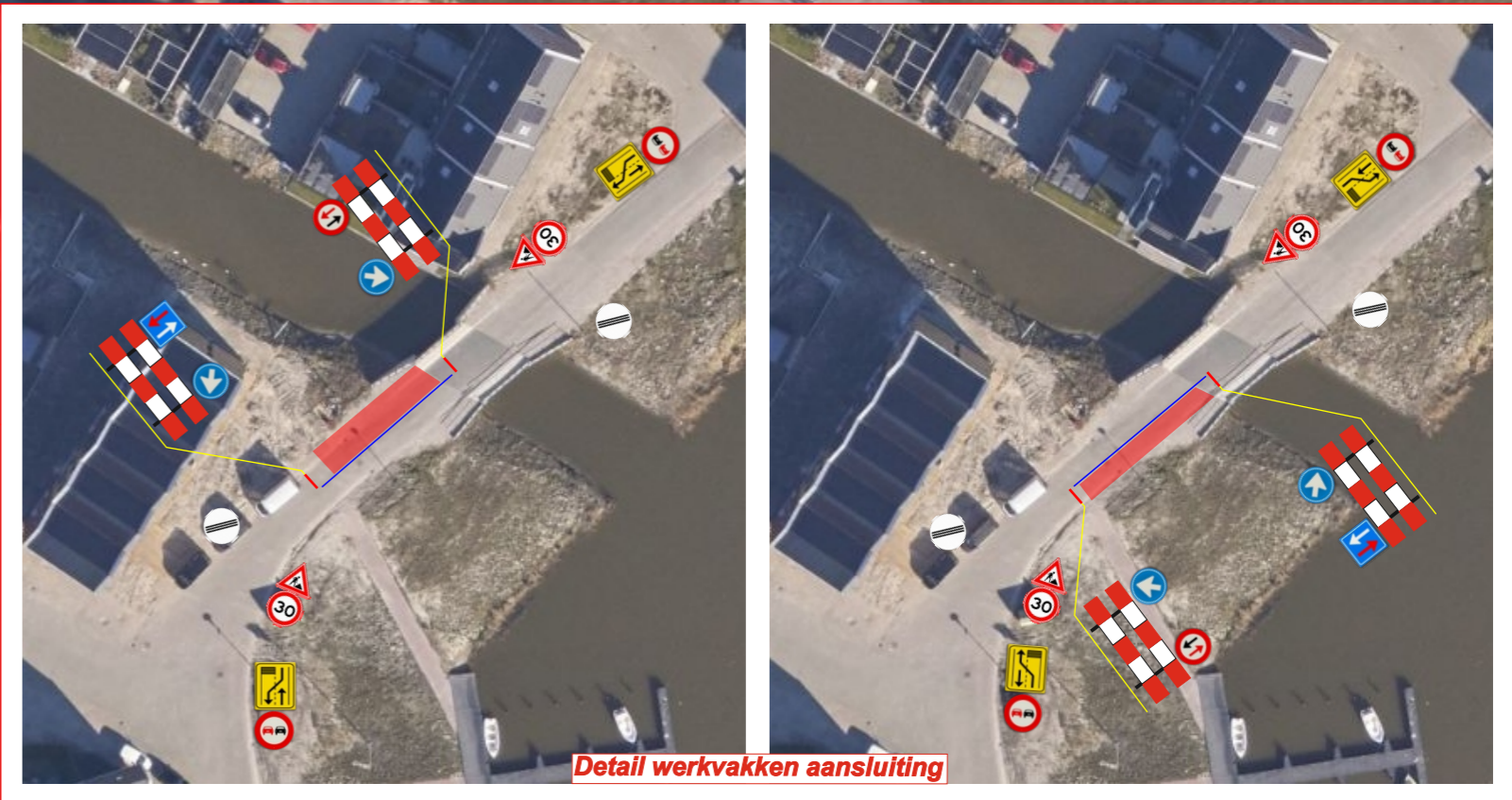
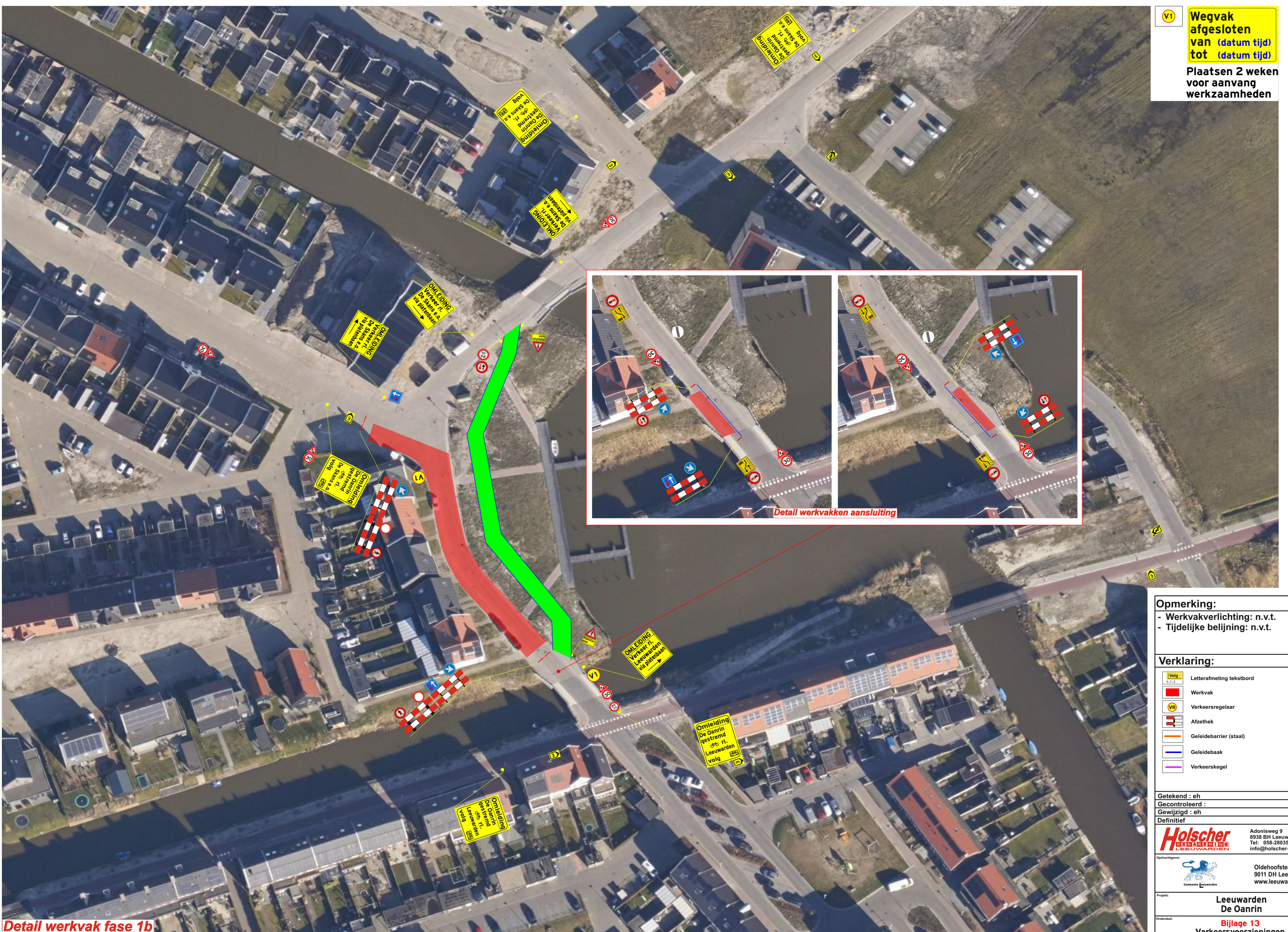




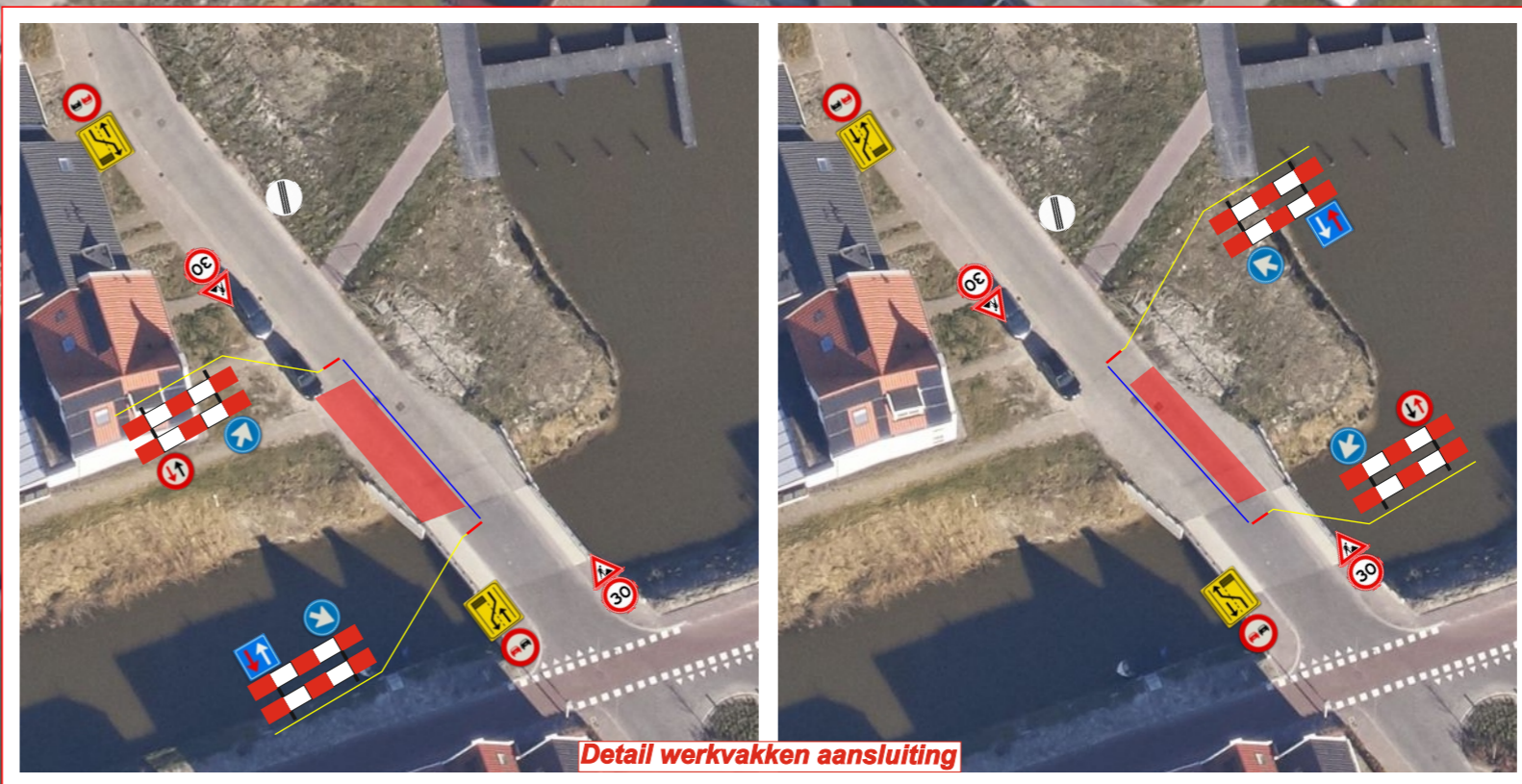
**(VI) Wegvak afgesloten van (datum tijd) tot (datum tijd)**  
 Plaatsen 2 weken voor aanvang werkzaamheden



Detail werkvak fase 1a



**(VI) Wegvak afgesloten van (datum tijd) tot (datum tijd)**  
 Plaatsen 2 weken voor aanvang werkzaamheden



Detail werkvak fase 1b

**Opmerking:**  
 - Werkvakverlichting: n.v.t.  
 - Tijdelijke beijning: n.v.t.

**Verklaring:**

	Letterafmeting tekstbord
	Werkvak
	Verkeersregelaar
	Atzethek
	Gelidebaak (staal)
	Gelidebaak
	Verkeerskegel

Getekend : eh 19-12-22  
 Gecontroleerd : 13-03-23  
 Gewijzigd : eh  
 Definitief

**Holscher**  
 Adviesbureau voor verkeersvoorzieningen  
 Adonishweg 9  
 8938 BH Leeuwarden  
 Tel: 058-2803582  
 info@holscher-bebakening.nl

Opdrachtgever:  
  
 Gemeente Leeuwarden  
 Oudehoofsterkerhof 2  
 9011 DH Leeuwarden  
 www.leeuwarden.nl

Project:  
 Leeuwarden  
 De Aanrin  
 Bijlage 13  
 Verkeersvoorzieningen  
 fase 1a en 1b

Bladzijde: 001 van 001  
 N.V.T.  
**Van A tot Z(eker)**